

天下無双FX
2010年1～3月の運用結果

もくじ

その1:天下無双FXの運用結果(元資金 30万円)	3
(1) 天下無双FX2010年1月の運用結果.....	3
(2) 天下無双FX2010年2月の運用結果.....	4
(3) 天下無双FX2010年3月(22日まで)の運用結果	5
その2:天下無双FXの運用シュミレーション	9
(1) 月+5%の運用シュミレーション	10
(2) 月+10%の運用シュミレーション	11
(3) 月+15%の運用シュミレーション	12
(4) 月+20%の運用シュミレーション	13
その3:天下無双FXでの運用を検討中の方へ	14
(1) 私ザックスから	14

●その1:天下無双FXの運用結果(元資金 30万円)

(1)天下無双FX2010年1月の運用結果

[天下無双FX](#) ← 完全自動売買での運用結果になります。

	1日の結果	累計	資金	月利益率
6日	+60円	+60円	300,060円	100.02%
7日	+208円	+268円	300,268円	100.09%
8日	-19,991円	-19,723円	280,277円	93.43%
11日	-7,283円	-27,006円	272,994円	91.00%
12日	+16,928円	-10,078円	289,922円	96.64%
13日	-11,571円	-21,649円	278,351円	92.78%
14日	-1,774円	-23,423円	276,577円	92.19%
15日	-3,350円	-26,773円	273,227円	91.08%
18日	+3,036円	-23,737円	276,263円	92.09%
19日	-3,611円	-27,348円	272,652円	90.88%
20日	+27円	-27,321円	272,679円	90.89%
21日	+756円	-26,565円	273,435円	91.15%
22日	+26,999円	+434円	300,434円	100.14%
25日	+7,697円	+8,131円	308,131円	102.71%
26日	-1,796円	+6,335円	306,335円	102.11%
27日	-22,691円	-16,356円	283,644円	94.55%
28日	+7,363円	-8,993円	291,007円	97.00%
29日	+13,212円	+4,219円	304,219円	101.41%

1月の結果 +4,219円
(元資金 300,000円 → 304,219円)

1月の利益率 +1.41%

(2)天下無双FX2010年2月の運用結果

	1日の結果	累計	資金	月利益率	総利益率
1日	+3,654円	+3,654円	307,873円	101.20%	102.62%
2日	-11,398円	-7,744円	296,475円	97.45%	98.83%
3日	-3,178円	-10,918円	293,301円	96.41%	97.77%
4日	+2,039円	-8,879円	295,340円	97.08%	98.45%
5日	-15,662円	-24,541円	279,678円	91.93%	93.23%
8日	+8,049円	-16,492円	287,727円	94.58%	95.91%
9日	+4,739円	-11,753円	292,466円	96.14%	97.49%
10日	-22,460円	-32,813円	271,406円	89.21%	90.47%
11日	+2,338円	-31,875円	272,344円	89.52%	90.78%
12日	+4,854円	-27,021円	277,198円	91.12%	92.40%
15日	-5,792円	-32,813円	271,406円	89.21%	90.47%
16日	-1,604円	-34,417円	269,802円	88.69%	89.93%
17日	-8,759円	-43,176円	261,043円	85.81%	87.01%
18日	-2,408円	-45,584円	258,635円	85.02%	86.21%
19日	+2,410円	-43,174円	261,045円	85.81%	87.02%
22日	+12,795円	-30,379円	273,840円	90.01%	91.28%
23日	+150円	-30,229円	273,990円	90.06%	91.33%
24日	+2,848円	-27,381円	276,838円	91.00%	92.28%
25日	+5,526円	-21,855円	282,364円	92.82%	94.12%
26日	+587円	-21,268円	282,951円	93.01%	94.32%

2月の結果 **-21,268円**
 (元資金 304,219円 → 282,951円)

2月の利益率 **-6.99%**

(2)天下無双FX2010年3月【22日まで】の運用結果

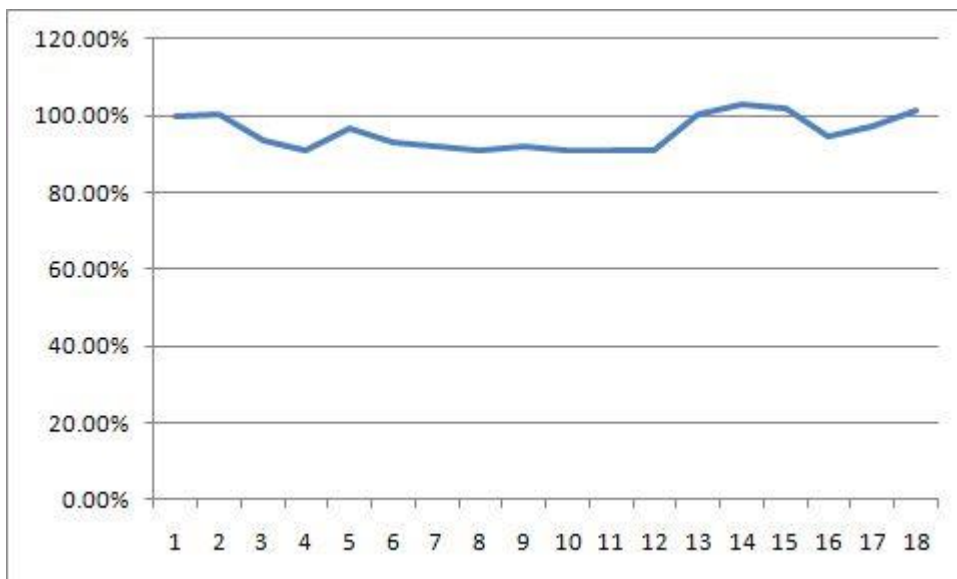
	1日の結果	累計	資金	月利益率	総利益率
1日	+14,794円	+14,794円	297,745円	105.23%	99.25%
2日	-8,696円	+6,098円	289,049円	102.16%	96.35%
3日	+4,041円	+10,139円	293,090円	103.58%	97.70%
4日	+241円	+10,380円	293,331円	103.67%	97.78%
5日	-8,097円	+2,283円	285,234円	100.81%	95.08%
8日	+142円	+2,425円	285,376円	100.86%	95.13%
9日	+733円	+3,158円	286,109円	101.12%	95.37%
10日	+2,247円	+5,405円	288,356円	101.91%	96.12%
11日	+19,589円	+24,994円	307,945円	108.83%	102.65%
12日	+49円	+25,043円	307,994円	108.85%	102.66%
15日	-46,839円	-21,796円	261,155円	92.30%	87.05%
16日	-28,122円	-49,918円	233,033円	82.36%	77.68%
17日	+9,870円	-40,048円	242,903円	85.85%	80.97%
18日	+620円	-39,428円	243,523円	86.07%	81.17%
19日	-43,149円	-82,577円	200,374円	70.82%	66.79%
22日	+2,654円	-79,923円	203,028円	71.75%	67.68%
23日	利用停止				

3月1日～22日までの結果 **-79,923円**

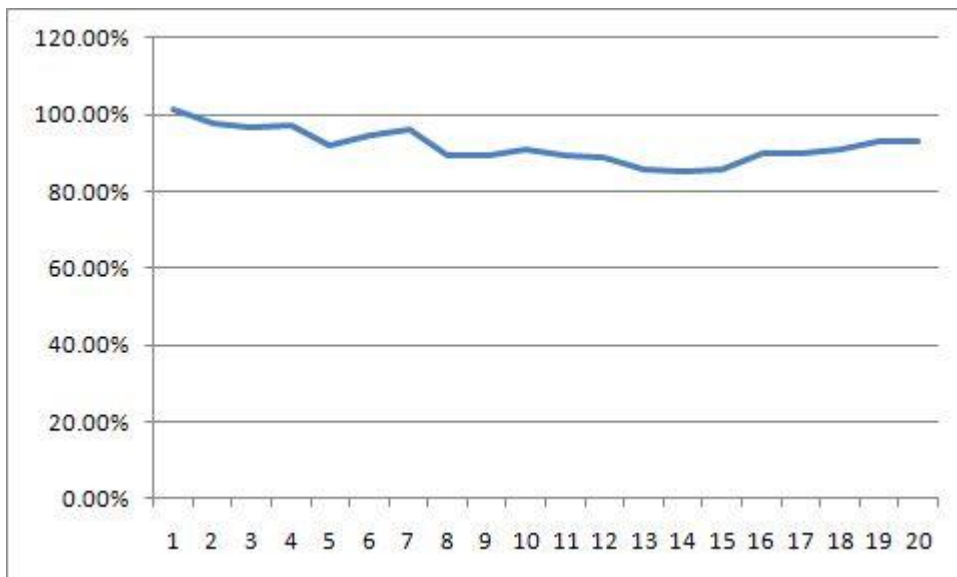
(元資金 282,951円 → 203,028円)

3月1日～22日までの利益率 **-28.25%**

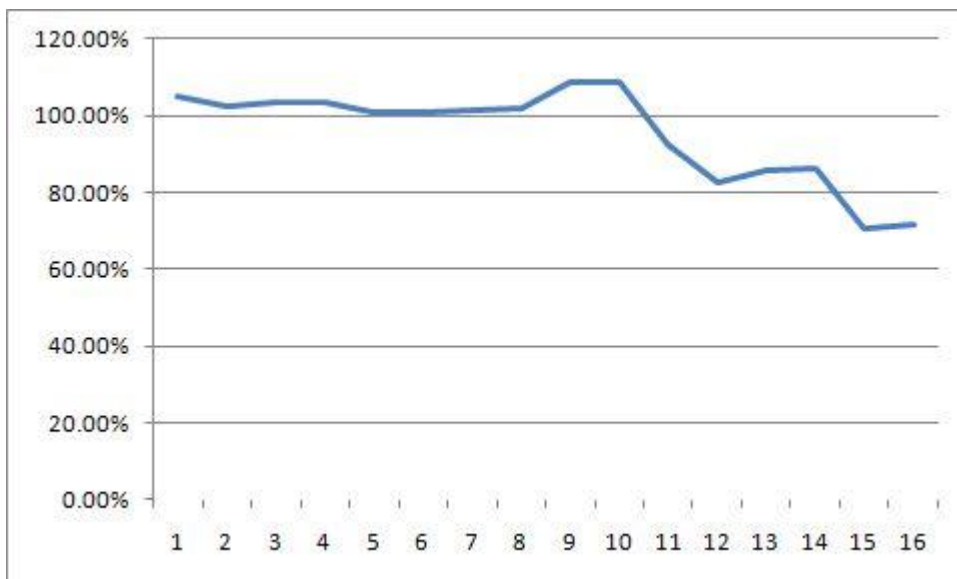
・1月の利益率の推移



・2月の利益率の推移



・3月（22日まで）の利益率の推移



・1～3月22日の利益率の推移



上記グラフは、利益率の推移になります。

1月の結果は、若干のプラスでしたが、ほぼ現状維持。

2月の結果は、終始マイナス域で推移し、若干のマイナスです。

3月の結果は、若干のプラスで推移していましたが、結局大きなマイナスです。

3か月のトータルで見ても、プラス域にいることは稀で、終始マイナス域での展開になっていました。

月額利用料を考えると、3か月間通して、常にマイナスの状況でした。

また、このような結果の中、毎週末に会員に送られてくる【天下無双FX週末レポート】の内容は、トレードは順調に行われていることを強調した内容が多かったと感じています。

損失を出している利用者の事を全く考えていない内容が、毎週送られてきていたことから、私の中での信用度は徐々になくなり、結果も全く出ていないことから、3か月を待たずして利用を停止しました。

この後、順調に利益を出すかもしれませんが、私の中では完全に見切りを付けた格好です。

その2:天下無双FXの運用シュミレーション

天下無双FXが、どの程度の運用をしてくれるのか、まだ、未知数なところがありますが、[会員募集ページ](#)には、下記のように書かれています。

※2009年11月現在、ユーザー数が増加しており、より安定的な資産運用を行いたいという声が増えていることから、月20～50%程度を目安とした、継続的に安定したトレード手法へ変更しております。

1月の結果が+1.41%、2月の結果が-6.99%、3月(22日まで)の結果が-28.25%、1～3月22日の累計結果が-32.32%ですので、正直、期待はできませんが、実際に、月20～50%の運用ができれば、凄いことです。

ここでは、月の利益率+5%、+10%、+15%、+20%の運用シュミレーションの計算を載せますので、参考にしてください。

※多くの方が、最低運用資金の30万円から運用を始めると思っていますので、シュミレーションは、元資金30万円、その後ほったらかし運用で行っています。

※月平均の利益率+5%、+10%、+15%、+20%の運用は、この結果よりも数値は落ちます。

(1)月+5%の運用シュミレーション

1	30.0万円	× 105%	=	運用資金	31.5万円
2	31.5万円	× 105%	=	運用資金	33.0万円
3	33.0万円	× 105%	=	運用資金	34.7万円
4	34.7万円	× 105%	=	運用資金	36.4万円
5	36.4万円	× 105%	=	運用資金	38.2万円
6	38.2万円	× 105%	=	運用資金	40.2万円
7	40.2万円	× 105%	=	運用資金	42.2万円
8	42.2万円	× 105%	=	運用資金	44.3万円
9	44.3万円	× 105%	=	運用資金	46.5万円
10	46.5万円	× 105%	=	運用資金	48.8万円
11	48.8万円	× 105%	=	運用資金	51.3万円
12 (1年)	51.3万円	× 105%	=	運用資金	53.8万円
13	53.8万円	× 105%	=	運用資金	56.5万円
14	56.5万円	× 105%	=	運用資金	59.3万円
15	59.3万円	× 105%	=	運用資金	62.3万円
16	62.3万円	× 105%	=	運用資金	65.4万円
17	65.4万円	× 105%	=	運用資金	68.7万円
18	68.7万円	× 105%	=	運用資金	72.1万円
19	72.1万円	× 105%	=	運用資金	75.8万円
20	75.8万円	× 105%	=	運用資金	79.5万円
21	79.5万円	× 105%	=	運用資金	83.5万円
22	83.5万円	× 105%	=	運用資金	87.7万円
23	87.7万円	× 105%	=	運用資金	92.1万円
24 (2年)	92.1万円	× 105%	=	運用資金	96.7万円

【1年間、月+5%の運用を継続して得られる利益】

資金 53.8万円 - 元資金 30万円 - 会費 (19,800×12) = **利益 400円**

【2年間、月+5%の運用を継続して得られる利益】

資金 96.7万円 - 元資金 30万円 - 会費 (19,800×24) = **利益 19.1万円**

(2)月+10%の運用シュミレーション

1	30.0万円 × 110% =	運用資金	33.0万円
2	33.0万円 × 110% =	運用資金	36.3万円
3	36.3万円 × 110% =	運用資金	39.9万円
4	39.9万円 × 110% =	運用資金	43.9万円
5	43.9万円 × 110% =	運用資金	48.3万円
6	48.3万円 × 110% =	運用資金	53.1万円
7	53.1万円 × 110% =	運用資金	58.4万円
8	58.4万円 × 110% =	運用資金	64.3万円
9	64.3万円 × 110% =	運用資金	70.7万円
10	70.7万円 × 110% =	運用資金	77.8万円
11	77.8万円 × 110% =	運用資金	85.5万円
12 (1年)	85.5万円 × 110% =	運用資金	94.1万円
13	94.1万円 × 110% =	運用資金	103.5万円
14	103.5万円 × 110% =	運用資金	113.9万円
15	113.9万円 × 110% =	運用資金	125.3万円
16	125.3万円 × 110% =	運用資金	137.8万円
17	137.8万円 × 110% =	運用資金	151.6万円
18	151.6万円 × 110% =	運用資金	166.7万円
19	166.7万円 × 110% =	運用資金	183.4万円
20	183.4万円 × 110% =	運用資金	201.8万円
21	201.8万円 × 110% =	運用資金	222.0万円
22	222.0万円 × 110% =	運用資金	244.2万円
23	244.2万円 × 110% =	運用資金	268.6万円
24 (2年)	268.6万円 × 110% =	運用資金	295.4万円

【1年間、月+10%の運用を継続して得られる利益】

資金 94.1万円 - 元資金 30万円 - 会費 (19,800 × 12) = **利益 40.3万円**

【2年間、月+10%の運用を継続して得られる利益】

資金 295.4万円 - 元資金 30万円 - 会費 (19,800 × 24) = **利益 217.8万円**

(3)月+15%の運用シュミレーション

1	30.0万円 × 115% =	運用資金	34.5万円
2	34.5万円 × 115% =	運用資金	39.6万円
3	39.6万円 × 115% =	運用資金	45.6万円
4	45.6万円 × 115% =	運用資金	52.4万円
5	52.4万円 × 115% =	運用資金	60.3万円
6	60.3万円 × 115% =	運用資金	69.3万円
7	69.3万円 × 115% =	運用資金	79.8万円
8	79.8万円 × 115% =	運用資金	91.7万円
9	91.7万円 × 115% =	運用資金	105.5万円
10	105.5万円 × 115% =	運用資金	121.3万円
11	121.3万円 × 115% =	運用資金	139.5万円
12 (1年)	139.5万円 × 115% =	運用資金	160.5万円
13	160.5万円 × 115% =	運用資金	184.5万円
14	184.5万円 × 115% =	運用資金	212.2万円
15	212.2万円 × 115% =	運用資金	244.1万円
16	244.1万円 × 115% =	運用資金	280.7万円
17	280.7万円 × 115% =	運用資金	322.8万円
18	322.8万円 × 115% =	運用資金	371.2万円
19	371.2万円 × 115% =	運用資金	426.9万円
20	426.9万円 × 115% =	運用資金	490.9万円
21	490.9万円 × 115% =	運用資金	564.6万円
22	564.6万円 × 115% =	運用資金	649.3万円
23	649.3万円 × 115% =	運用資金	746.7万円
24 (2年)	746.7万円 × 115% =	運用資金	858.7万円

【1年間、月+15%の運用を継続して得られる利益】

資金 160.5万円 - 元資金 30万円 - 会費 (19,800 × 12) = **利益 107.7万円**

【2年間、月+15%の運用を継続して得られる利益】

資金 858.7万円 - 元資金 30万円 - 会費 (19,800 × 24) = **利益 781.1万円**

(4)月+20%の運用シュミレーション

1	30.0万円 × 120% =	運用資金	36.0万円
2	36.0万円 × 120% =	運用資金	43.2万円
3	43.2万円 × 120% =	運用資金	51.8万円
4	51.8万円 × 120% =	運用資金	62.2万円
5	62.2万円 × 120% =	運用資金	74.6万円
6	74.6万円 × 120% =	運用資金	89.5万円
7	89.5万円 × 120% =	運用資金	107.4万円
8	107.4万円 × 120% =	運用資金	128.9万円
9	128.9万円 × 120% =	運用資金	154.7万円
10	154.7万円 × 120% =	運用資金	185.7万円
11	185.7万円 × 120% =	運用資金	222.9万円
12 (1年)	222.9万円 × 120% =	運用資金	267.4万円
13	267.4万円 × 120% =	運用資金	320.9万円
14	320.9万円 × 120% =	運用資金	385.1万円
15	385.1万円 × 120% =	運用資金	462.2万円
16	462.2万円 × 120% =	運用資金	554.6万円
17	554.6万円 × 120% =	運用資金	665.5万円
18	665.5万円 × 120% =	運用資金	798.7万円
19	798.7万円 × 120% =	運用資金	958.4万円
20	958.4万円 × 120% =	運用資金	1150.1万円
21	1150.1万円 × 120% =	運用資金	1380.1万円
22	1380.1万円 × 120% =	運用資金	1656.1万円
23	1656.1万円 × 120% =	運用資金	1987.4万円
24 (2年)	1987.4万円 × 120% =	運用資金	2384.9万円

【1年間、月+20%の運用を継続して得られる利益】

資金 267.4万円 - 元資金 30万円 - 会費 (19,800 × 12) = **利益 213.6万円**

【2年間、月+20%の運用を継続して得られる利益】

資金 2384.9万円 - 元資金 30万円 - 会費 (19,800 × 24) = **利益 2307.3万円**

●その3:天下無双FXでの運用を検討中の方へ

(1)私ザックスから

月+5%、+10%、+15%、+20%の運用シュミレーションの結果を見てどうでしょうか？

まず、月5%では、利用する価値はないことが分かります。

運用資金を増やせば、月会費以上の利益は出せますが、リスクとリターンを考えた場合、リスクの方が高いでしょう。

月10%以上の運用ができれば、完全自動売買ですので十分です。

月20%~50%の運用が本当に可能ならば、どれだけ凄いことかシュミレーション結果から理解できたと思います。

私は、利用する前から、[会員募集ページ](#)の情報は、話半分以下にしか見ていませんでしたが、正直、成績を良く書き過ぎな気はしますし、募集ページの様な結果を残してくれる気配は微塵も感じられませんでした。

実際には、1月の結果は月+1.41%、2月の結果は月-6.99%、3月(22日まで)の結果が月-28.25%、1~3月22日の累計結果が-32.32%の運用です。

この結果をどう捉えるかは、人それぞれで違うと思いますが、3ヶ月利用してきた私の考えでは、「利用する価値はない」との判断に至っています。

今後、大きく利益を出していくことは可能性としてはありますが、現在、利用するか検討中の方は、しっかりと考えて、長期で利用する価値があるか考えてみてください。

⇒ [天下無双FXの会員募集ページ](#)

作者：ザックス

メールマガジン：[「FX シグナル配信で 1000 万円稼ぐ」](#)

<http://archive.mag2.com/0001068866/index.html>

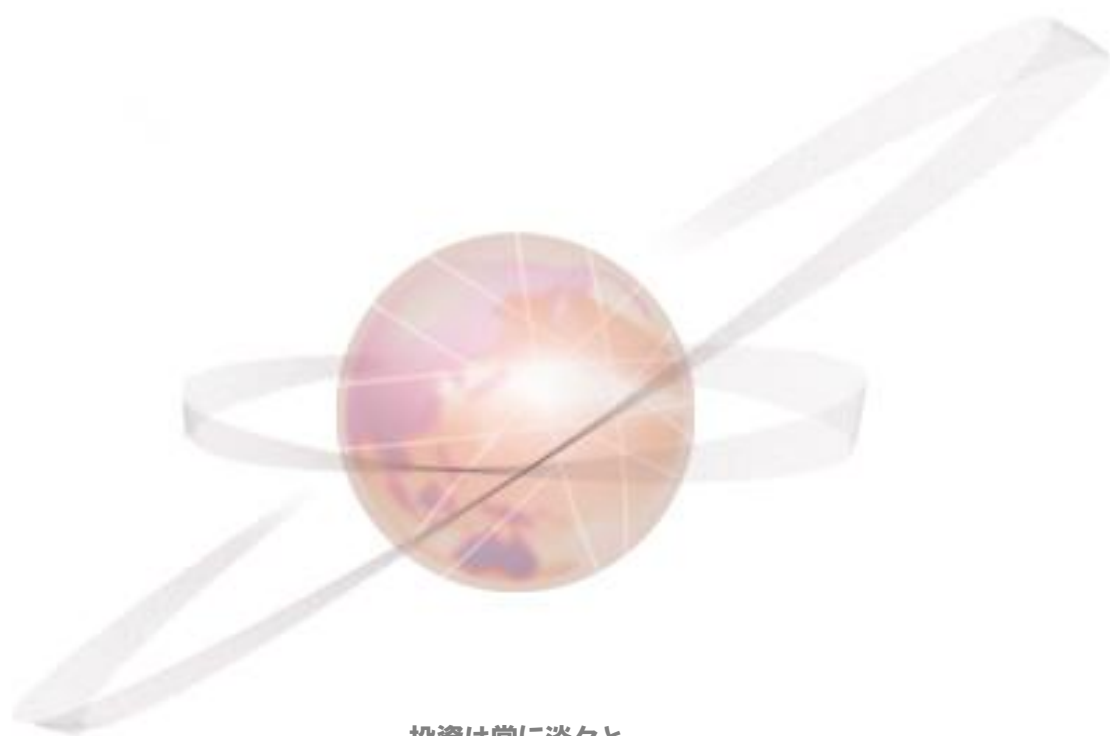
ブログ：[「FX シグナル配信で 1000 万円稼げるか？」](#)

<http://endo-lab.org/>

ブログ：[「天下無双FXの運用結果を公開しています」](#)

<http://endo-lab.org/tenkamuso-fx/>

メール：<http://endo-lab.org/mailform/mail.cgi>



投資は常に淡々と。
シグナル配信を利用して、継続して利益を上げていきましょう！